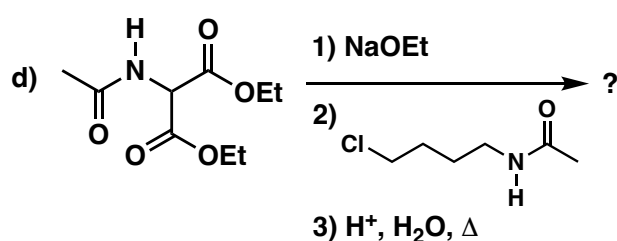
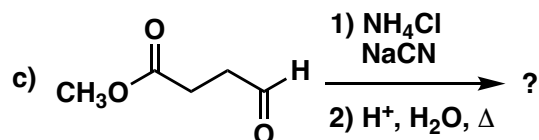
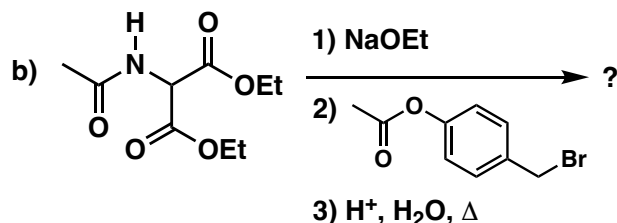
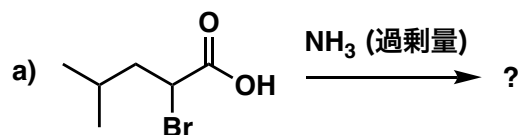


問1) 次の各 L-アミノ酸が下記の pH の水溶液中でとる構造を、Fischer 投影式と破線—くさび形表記でそれぞれ書け。

- a) アラニン (pH = 1, 7, 12 )
- b) リシン (pH = 1, 7, 9.5, 12 )
- c) ヒスチジン (pH = 1, 5, 7, 12 )
- d) アスパラギン酸 (pH = 1, 3, 7, 12 )
- e) チロシン (pH = 1, 7, 9.5, 12 )

問2) 次の各反応の生成物を示せ。



問3) アミノ酸を出発物質として、固相合成法を用いずに Ala-Ile-Gly を合成する方法を示せ。なお、アミノ基の保護基は Boc 基を、カルボキシ基の保護基は Bn 基を用いるものとする。

問4) 次のペプチドに対して Edman 分解を 1 回行うことにより得られる生成物をすべて示せ。

- a) Ala-Gly-Phe-Phe    b) Val-Ile-Tyr