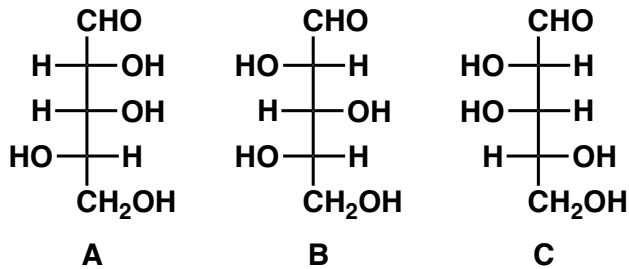
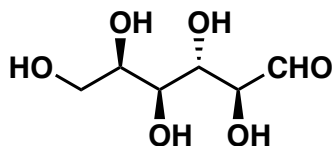


有機化学 IV、24 章の演習問題 (12/5)

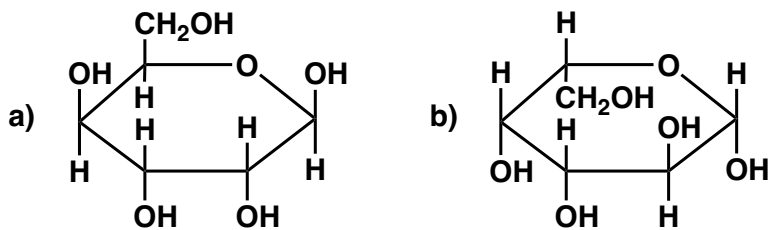
- 問 1 a) 化合物 A, B, C を D- または L-糖に分類せよ。
 b) A と B、 A と C、 B と C は、「エナンチオマー」、「ジアステレオマー」、「構造異性体」のいずれの関係にあるか。



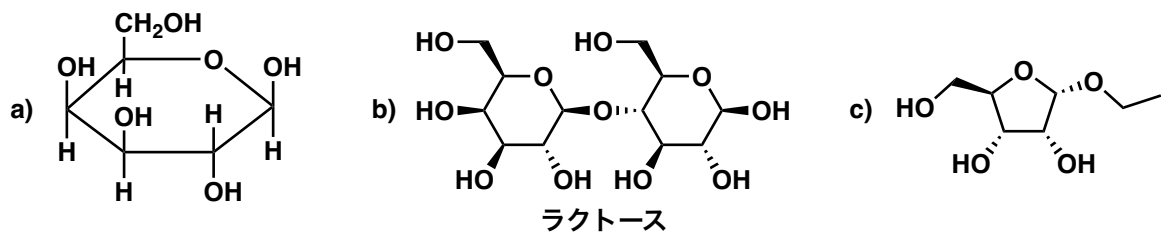
- 問 2) 次の破線—くさび形構造を Fischer 投影式に直せ。



- 問 3 1) 次の各 Haworth 投影式を、非環状型の Fischer 投影式に変換せよ。
 2) 次の各 Haworth 投影式を、いす形立体配座を用いて三次元的に表示せよ。



- 問 4) 次の化合物を還元糖と非還元糖に分類せよ。



次のページに続く

問5) レバウジオシド A は米国で Truvia® の商品名で使われる甘味料である。レバウジオシド A に関する以下の問いに答えよ。

- レバウジオシド A のグリコシド結合の酸素原子をすべて示せ。
- グリコシドの加水分解で生成するアルコールやフェノールはアグリコンと呼ばれる、レバウジオシド A の加水分解で生成するアグリコンと単糖を示せ。

