

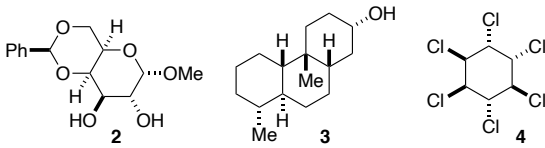
研究室

学籍番号

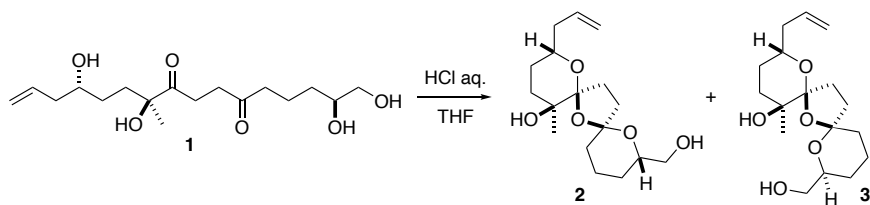
氏名

問 1. 以下の化合物 **1-4** の最安定配座を記せ。

*trans*-1-*tert*-butyl-3-methylcyclohexane (**1**)



問 2. ジケトン **1** を酸処理すると二種類の化合物 **2, 3** を与え、主生成は **2** であった。**2** が主生成物となる理由を説明せよ。



問 3. 以下の反応の高ジアステレオ選択性を「アリルひずみ」を用いて説明せよ。

